



GUÍA DE MÓDULO

NOMBRE DEL DOCENTE: Earl Gómez

NOMBRE DEL ESTUDIANTE: _____ GRADO: 7°

ASIGNATURA: Música (Orquesta) FECHA DE ENTREGA: _____

INTRODUCCIÓN AL TEMA:

-Figuras musicales (solfeo rítmico)

OBJETIVO/ COMPETENCIAS:

- Conocer e interpretar distintos ritmos usando los valores de las figuras musicales básicas (redonda, blanca y negra).

ACTIVIDADES DE APRENDIZAJE SOBRE LOS CONTENIDOS:

- Realizar audiciones de los siguientes videos.

<https://www.youtube.com/watch?v=j7PgRnCLL4Q>

<https://www.youtube.com/watch?v=qkqgMbXMwJ8>

-Lea, identifique y desarrolle mediante el solfeo rítmico las siguientes lecciones. (Ver Pág. Abajo)

EVALUACIÓN (FORMATIVA/SUMATIVA)

-Formativa

BIBLIOGRAFÍA (WEB, LIBROS DE TEXTO, ETC.)

- Material didáctico realizado en Finale por el Prof. Earl Gómez

Consultas vía Instagram @earl_gomruz

- <https://www.youtube.com/watch?v=j7PgRnCLL4Q>

<https://www.youtube.com/watch?v=qkqgMbXMwJ8>



PRACTICAR EJERCICIOS RITMICOS

EJERCICIOS RITMICOS

EARL GOMEZ
SEPTIMO GRADO

LECCION 1

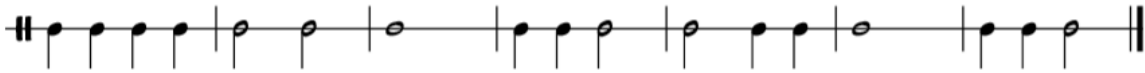


LECCION 2



7

LECCION 3



14

Activate Wind
Go to Settings to a